

Sätredalsparken



58 pers.
Deltagit och
lämnat in
synpunkter



19
män /
pojkar



39
kvinnor
/tjejer



0
annat



Barn åk 1-3



Barn åkt 6an-9an



Unga 16-19 år



Vuxna 20 - 55



Äldre (aktiva,
självständiga
pensionärer)



Boende eller
brukare i/av vård-
och omsorg / LSS
verksamheter

Workshops

7 nov - 5 dec

58 personer

- 5- 12 år 16 st
- 13-19 år 17 st
- 20-55 år 19 st
- 65 –över 6 st

8 workshops

- Samma metod för alla grupper
- Tre öppna träffar
- Fem riktade träffar
 - skola,
 - ungdomar,
 - LSS,
 - förskola

Kommunikation

- Mail för synpunkter
- Facebook
- Annons lokaltidningen
- Hemsida

Frågor

Angående befintliga funktioner

- Vad fungerar bra?
 - Vad fungerar mindre bra eller dåligt?
- Flyttas, göras om, tas bort

Angående nya funktioner

- Behövs det komplettera med nya funktioner?
- vilken ny utrustning behövs?
- Var kan dessa funktioner placeras?

Övrigt

- Koppling till Sätacentrum?
- Ingångarna?

Svar

Befintliga funktioner

Vad fungerar bra och måste behållas?

- Lekytan för barnen fungerar bra men behöver rustas upp.
- Gräsytan är bra som den är, oplanerad, en populär plats för solande.
- Finparken omtyckt men behöver nya och fler sittplatser, med ryggstöd och rullstolanpassade bord.
- Plaskdammen är populär särskilt under den väldigt varma sommaren men många saknade skuggiga platser och sittplatser
- Träden i parken, särskilt de runt parken
- Blomsterprakten i finparken men tillför fler blommor och bärbuskar
- Plaskdammen
- Öppen gräsyta för spontan aktivitet och sol

Svar

Befintliga funktioner

Vad fungerar mindre bra eller dåligt?

-Ta bort/Flytta/Gör om

- En del träd och buskar som skymmer sikten i de olika parkrummen.
- Förbättra kaninburen gör om till basketplan, eller nytt plan med konstgräs, hundrastgård eller flytta utegymet hit.
- Ta bort eller förbättra lilla bollplanen genom att ha sätta dit mål eller basketkorgar
- Ta bort eller flytta på utegymet
- Rusta upp båten
- Mopeder och snabba cyklister på gångvägarna

Svar

Angående nya funktioner

Behövs det komplettera med nya funktioner?

- Unga efterfrågar platser med wifi och eluttag gärna vid sittplatser under tak eller med bord
- Grillplatser
- Äldre efterfrågar särskilt platser med ryggstöd och bord med plats för rullstol
- Markering för gång och cykel

Svar

Angående ny utrustning i parken

Vilken ny utrustning behövs/efterfrågas?

- Koja i skogen
- Pop-up –kiosk
- En enkel scen som kan användas till exempel under Sättradagen
- Bord med schackspel på
- Plats för odling
- Vattenfontän vid plaskdammen
- Solstolar på gräsytan vid skogskanten
- Ny lekutrustning – ex studs mattor, linbana, kompisgunga, nya gungor, rutschkana, sandlåda, rusta upp båten, hammockar, studs mattor
- Parkmöbler i trä

Svar

Övrigt

Absolut inte

- Boulebana
- För många grillplatser

Utmaningar

- Högljudd lek på sommaren som stör grannar
- Högt besöksstryck på sommaren och många tar med sina grillar och det kan bli stökigt och skräpigt
- Upplevs som otrygg på kvällar på grund av att den är mörk och det är svårt att få överblick

Koppling till Sättra C och ingångar till parken

- Fungerar bra men det händer att de kör fort med mopeder och ibland bilar som kör på parkmark.
- Ingångarna till parken behöver förtydligas särskilt ut mot reservatet

Svar

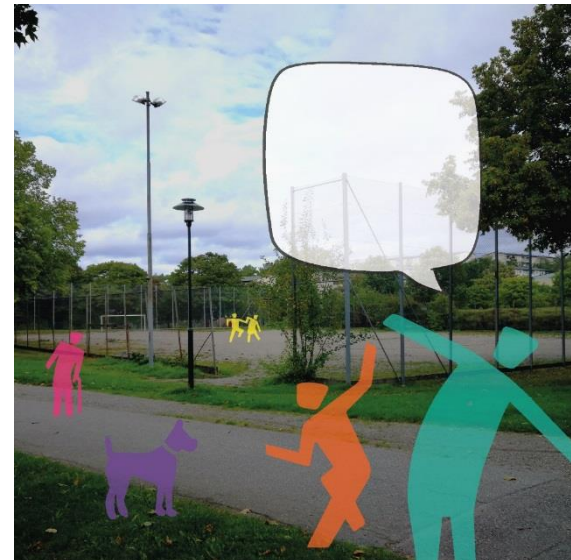
Sammanfattning

- Väldigt populär och omtyckt park
- Gör parken mer inkluderande **för (alla)** boende och besökare.
- Det finns inte många **funktioner för ungdomar** eller vuxna utan det finns flera funktioner för småbarnslek
- Det är allmänt **ont om sittplatser** och bord i parken.
- Många upplever **parken och gångvägarna** som **mörka** särskilt under vinterhalvåret.
- Det är **inte överblickbart** i parken, stora buskar skymmer utsikten och skapar otrygghet, särskilt när det är mörkt.

Svar

Kompletterande frågor via mail och Facebook

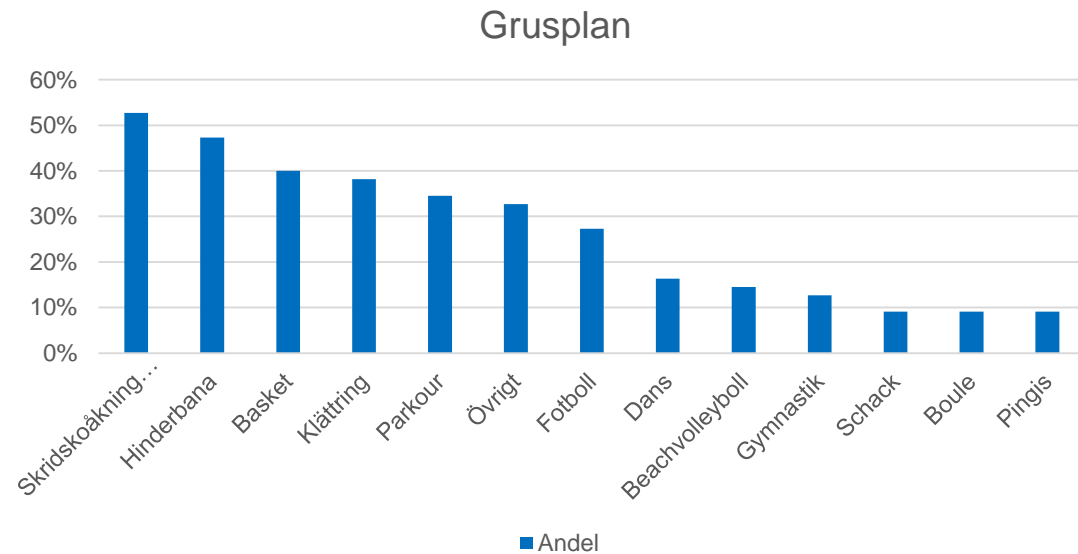
- Därefter fortsatte dialogen digitalt där 140 medborgare inkom med tankar kring två delar av parken - grusplanen och lekplatsen.



Svar

Grusplanen

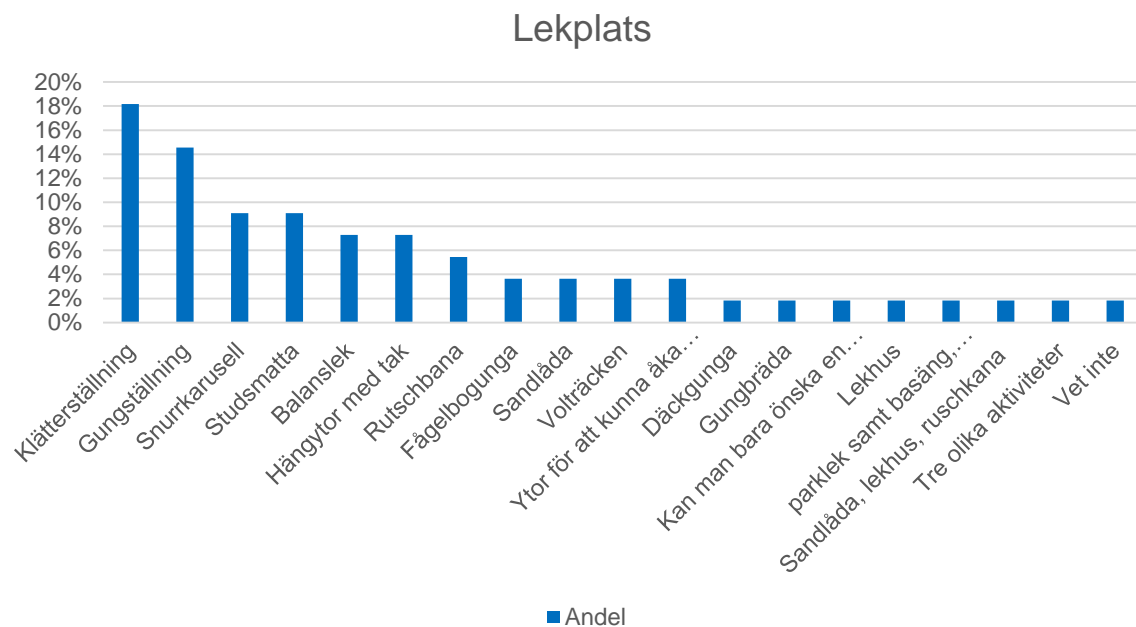
- På grusplanen ville medborgarna framförallt att det skulle finnas en hinderbana, skridskoåkning (vintertid), möjlighet till parkour, klättring och basket.



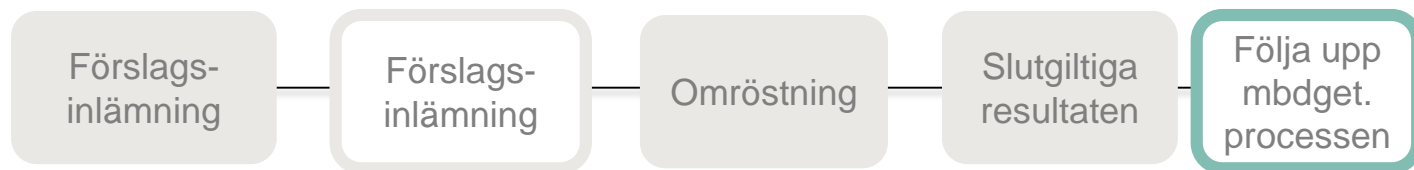
Svar

Lekplatsen

På lekplatsen var önskemålen möjlighet till att klättra, gunga, hoppa studs matta och kunna hänga under tak.



Gröna stugans park



Vårbergs medborgarbudget



Sätradalsparken



Tidsplan

