

Dialog Gullmarsplan

Kontakt på Stockholms stad: Jenny Brolin

Kontakt på Novus: Annelie Önnnerud

Datum: 2021-09-08



Stockholms
stad

 **NOVUS**

Bakgrund & Genomförande

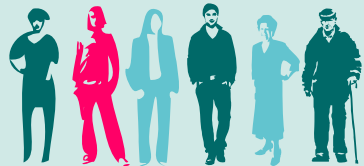
BAKGRUND

Undersökningen har genomförts av Novus på uppdrag av Stockholms stad.

Syftet med undersökningen är att få stockholmarnas synpunkter och kunskap om platsen kring Gullmarsplan.

MÅLGRUPP

Deltagare i Stockholm stads Medborgarpanel som består av boende i Stockholm över 15 år.



Ålder:
16-79 år

GENOMFÖRANDE

ANTAL INTERVJUER:
Totalt 1596 intervjuer

Fältperiod: 18 augusti – 2 september 2021

Undersökningen är gjord via digitala webbintervjuer.

Totalt genomfördes 1 596 intervjuer i Stockholms stads medborgarpanel. Deltagarfrekvensen är 67 %.

RESULTAT

Resultaten för frågeomgången om Gullmarsplan till Medborgarpanelen levereras i en diagramrapport.

Resultatet är vägt på kön, ålder och stadsdel.

Kort sammanfattning

- För många är Gullmarsplan ett område som man passerar på olika sätt: med cykel, kollektivtrafik, bil eller promenad.
- Knutpunkt, kollektivtrafik och bra kommunikationer är det som är särskilt utmärkande för Gullmarsplan.
- Flest tycker att parker och grönområden samt enkelheten att ta sig runt som gående eller cyklist är de saker som saknas runt Gullmarsplan och Nynäsvägen.
- Grönområden, trygghet och mindre trafik är vanliga svar på vad man tycker bör prägla utemiljön kring Gullmarsplan i framtiden.

Resultat

För många är Gullmarsplan ett område som man passerar på olika sätt: med cykel, kollektivtrafik, bil eller promenad

FRÅGA: Vad har du för relation till området kring Gullmarsplan och Nynäsvägen i södra Stockholm?

Signifikanta skillnader mot totalen

Följande undergrupper svarar i högre grad följande:

Besöker närliggande arenor och scener (40%) Promenerar ofta i eller förbi området (17%)

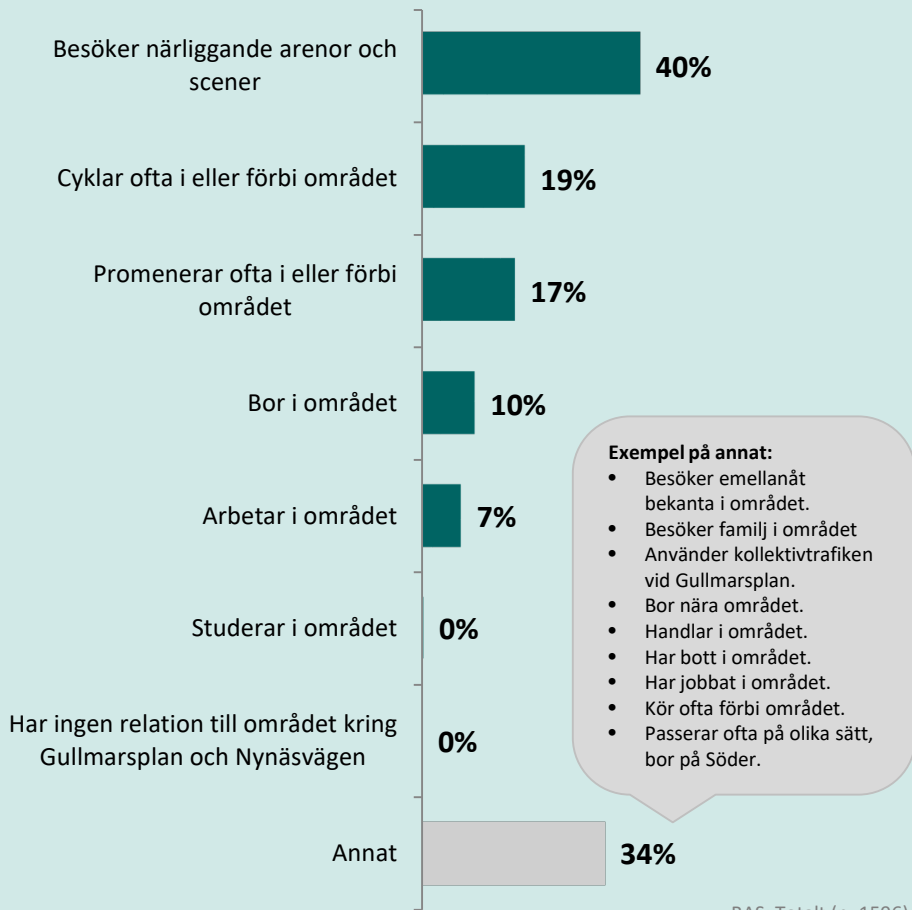
- Kön - Man (48%), jmf kvinna (33%)
- Ålder - 30-49 år (44%)
- Boende i Hägersten-Älvsjö (51%)
- Boende i Västerort (45%)
- Ålder - 30-49 år (21%)
- Boende i Enskede-Årsta-Vantör (39%)
- Boende på Södermalm (37%)
- Boende i Skarpnäck (37%)
- Boende i Farsta (29%)

Cyklar ofta i eller förbi området (19%)

- Ålder - 30-49 år (23%)
- Boende i Skarpnäck (44%)
- Boende i Farsta (38%)
- Boende i Enskede-Årsta-Vantör (36%)

Bor i området (10%)

- Boende i Enskede-Årsta-Vantör (39%)
- Boende i Skarpnäck (30%)
- Boende i Farsta (24%)



BAS: Totalt (n=1596)

Knutpunkt, kollektivtrafik och bra kommunikationer är det som är särskilt utmärkande för Gullmarsplan

Fråga: Vad är det **bästa** med området kring Gullmarsplan?



BAS: Totalt (n=1596)

Arkitekturen, vårdcentralen, restaurangerna vid rondellen, cykelvägen förbi skolan, blomstertältet, grillen Tullfritt, kollektivtrafiken.

Att det finns tunnelbana. Det gamla torget är mysigt men charmigt, men behöver lyftas med lite roligare aktörer i lokalerna.

Den urbana känslan, kommunikationer, byggnader, knutpunkt, gammalt och nytt samtidigt

Närhet till skog, vatten och stad.

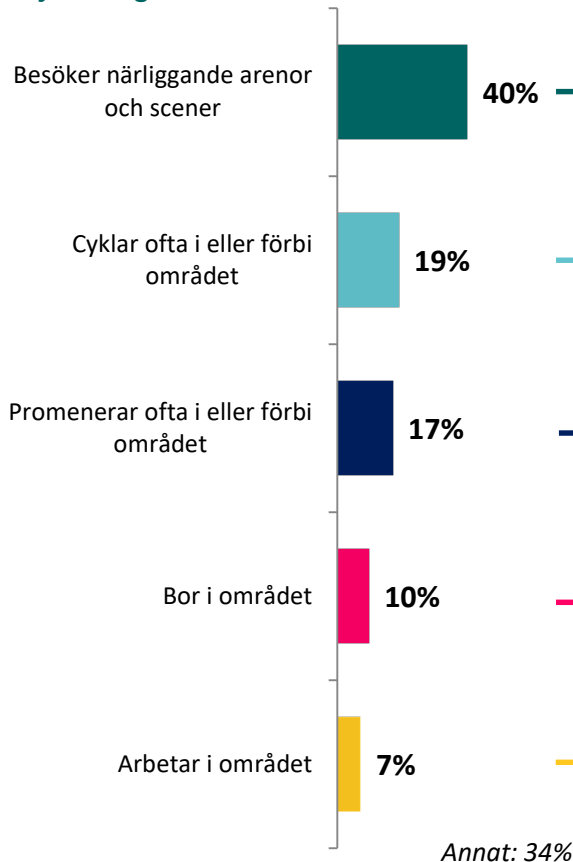
Det är en knutpunkt där många olika färdmedel finns. En plats där många träffas och byter mellan buss, tunnelbana, spårvagn. Det är nära stan.

Vad som är det bästa med Gullmarsplan i förhållande till vilken relation man har till området

Relationen till Gullmarsplan består ofta i flera olika saker, vilket gör att det inte är något som särskilt sticker ut för de olika kategorierna. Knutpunkt och kommunikationerna genomsyrar en stor del av svaren oberoende av relationen till Gullmarsplan.

Bilden visar vad man svarar är mest utmärkande för området kring Gullmarsplan beroende på vilken relation man har till området.

FRÅGA: Vad har du för relation till området kring Gullmarsplan och Nynäsvägen i södra Stockholm?



Fråga: Vad är det bästa/utmärkande med området kring Gullmarsplan?

– Ett urval av citat

- Valfungerande knutpunkt för kollektivtrafik.
- Landmärket Globen.
- Det centrala läget.
- Gullmarsplan är en viktig knutpunkt för kollektivtrafiken; tvärbanan, tunnelbanan, bussarna till exempelvis Tyresö.

- Domineras av kollektivtrafiken och bilism, svårt att komma in på med cykel eller till fots.
- Bra kommunikationsnav.
- Det finns delar åt Årsta-hållet som är fint. Också mot Hammarby.

- Bra serviceutbud (stor matbutik, systembolag, blomsterbutik, apotek, m.m.).
- Globens shopping är det närmaste shoppingområdet om man inte vill åka in till stan.
- Bra kommunikationer med tvärbana, buss och t-bana.

- Bra med kommunikationer.
- Bra varierande stadsplanering. Bra kommunikationer.
- Levande område, massor av folk från olika delar av stan.
- Det enda som är bra är väl att det är en knutpunkt.

- Lättillgänglig trafikmässigt.
- Bra med kommunikationer till och från.
- Knutpunkt, lätt access till kollektivtrafik.
- Gillar stilen gammalt och nytt blandas bra!

Flest tycker att parker och grönområden samt enkelheten att ta sig runt som gående eller cyklist är de saker som saknas runt Gullmarsplan och Nynäsvägen

FRÅGA: Vad tycker du **saknas** eller finns för lite av i området runt Gullmarsplan och Nynäsvägen idag?

Signifikanta skillnader mot totalen

Följande undergrupper svarar i högre grad följande:

Parker och grönområden (47%)

- Kön - Kvinna (53%), jmf man (40%)
- Ålder - 30-49 år (53%)

Enkelheten att ta sig runt som gående och/eller cyklist (44%)

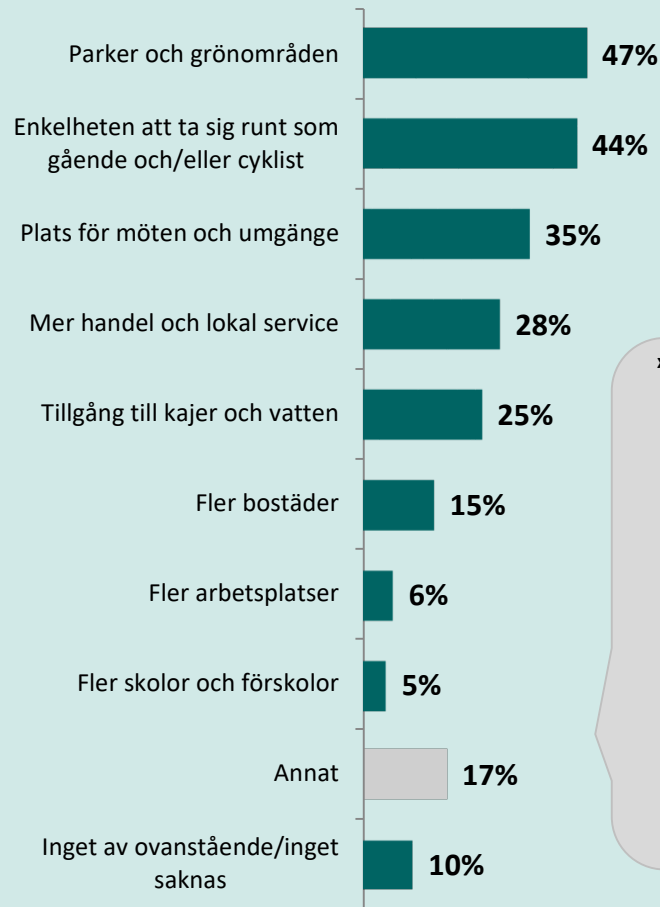
- Kön - Kvinna (49%), jmf man (39%)
- Ålder - 30-49 år (58%)
- Boende Södermalm (51%)

Plats för möten och umgänge (35%)

- Ålder - 30-49 år (39%)
- Boende Enskede-Årsta-Vantör (46%)

Mer handel och lokal service (28%)

- Boende Enskede-Årsta-Vantör (43%)
- Ålder - 30-49 år (53%)



xempel på annat:

Avskildhet från trafiken. Bättre framkomlighet för bilar. Bättre lösning av kollektivtrafiken. Nu är det kaos och trängsel varje morgon. Kaotiskt. God ljudmiljö (det är för mycket trafikbuller). Hela området präglas av trafik och kommunikation, jättestora hus och anläggningar. Det är otrevligt på alla sätt att ta sig fram på cykel och till fots. Man vill inte till Gullmars, man vill förbi. Kultur och konst.

BAS: Totalt (n=1596)

Vad man tycker ska prägla utemiljön kring Gullmarsplan i framtiden

FRÅGA: Vad tycker du ska prägla utemiljön kring Gullmarsplan i **framtid**? Hur vill du använda och uppleva området?



BAS: Totalt (n=1596)

Alla miljöer ska vara gröna och bidra till biologisk mångfald. Ibland känns området lite otryggt, så kanske skulle det lösas med fler bostäder, men då i kombo med ekosystemtjänster som byggs in för att få området att grönska.

Att det inte bara är en plats som människor passerar utan stannar vid. Hylla det gamla och lyft fram arkitektur, kultur, minnesmärken osv. Det skulle särskilja centrumet från andra moderna som alla ser likadana ut.

Att torget frigörs från bilar. Idag är det mer av en rondell parkering än torg. Skulle kunna bli ett väldigt fint torg med handel service och umgänge.

Bort med all trafik. det som präglar området idag är bilar. trots närhet till vattnet är allt otillgängligt och avskuret av stora trafikleder. det finns inget lugn. Det vore fint att kunna promenera ner till vattnet, kanske ta färjan till olika platser i staden från Gullmarsplan.

Grönområden, trygghet och mindre trafik är vanliga svar på vad som bör prägla utemiljö kring Gullmarsplan i framtiden

FRÅGA: Vad tycker du ska prägla utemiljön kring Gullmarsplan i framtiden? Hur vill du använda och uppleva området?

BAS: Totalt (n=1596)

Ett urval av citat

Grönområden / Mer grönt / Miljösmart

- Fler grönområden och parker, mer öppet och inbjudande så att fler trevliga fik och butiker öppnar.
- Grönska och lättare tillgång till vattnet
- Grönare och mer "vänligt". Skulle vilja se ett bättre utbud av restauranger och parker, och ett lugnare tempo.
- Grönare, tystare, mindre trafik.
- Botanisk trädgård inomhus och utomhus.
- Grönt, sittplatser etc skall bryta upp den totala dominansen av TRAFIK.
- Gärna mer grönt. En bättre avskiljning mellan motorväg och gångbana. Gärna service/butiker/restauranger/levande känsla

Trygghet / Belysning

- Bort med alla otrygga delar.
- Det behövs upplevas tryggare om det ska bli attraktivt att använda för gemene man utanför kontorstid.
- Grönt, tryggt och väl upplyst under mörkare tider. Folkliv, caféer o mötesplatser. Även utan att behöva betala. Tryggt för barn o kvinnor = tryggt för alla. Fokusera på att unga tjejer kan vara trygga och kanske hittar aktiviteter där.
- Gör det tryggare för människor. Det är olustigt och inte planerat för att man ska känna sig trygg när man passerar. Det är många undanskymda mörka platser som jag bara vill passera i hög hastighet på cykel.

Mindre trafik/ Bättre planerad kommunikation

- Bort ifrån total trafikplats till en stadsdel.
- Bilfritt med bra p-platser nära Gullmarsplan.
- Bättre uppdelning mellan trafik och människor. Kan vara lite stökigt ibland.
- Effektiva flöden vid byten i kollektivtrafiken. Fler bostäder.
- En nedtoning av infrastruktur. Mjuktrafik i fokus. En mänsklig skala saknas i hela området. Trygghet åtgärder, stora delar av området upplevs som otryggt även på dagtid

Mötesplatser / Restauranger / Torg / Levande miljö

- Knutpunkt med puls men också snyggt, grönt, välkomnande och tryggt. Mindre betongkänsla!
- Levande rörelseytor och mötesplatser som inte domineras av fordon.
- Levande folkliv, bort med busset och knarkhandlarna.
- Kvarterstad, blandstad (bostäder, kontor och service/handel)
- Levande. Mer restauranger och framförallt möjlighet att bada. Bor på Hagsätra linjen och det finns ingen publik pool eller naturligt vatten. Det borde finnas vid Gullmars. Även lättare att ta sig. Så mycket trafik nu.

En av fyra kan tänka sig att delta i en digital fokusgrupp

FRÅGA: Skulle du kunna tänka dig att delta i en digital fokusgrupp kring utvecklingen av Gullmarsplan någon gång under september månad?

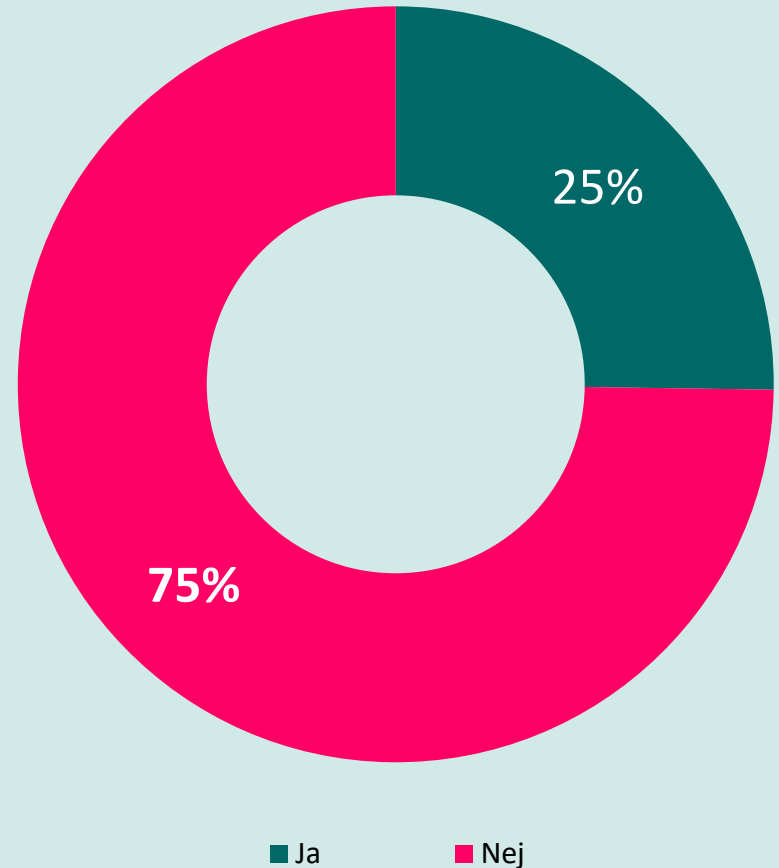
Signifikanta skillnader mot totalen

Följande undergrupper svarar i högre grad följande:

JA (25%)

- Kön - Man (28%), jmf kvinna (22%)
- Boende i Enskede-Årsta-Vantör (43%)
- Skarpnäck (37%)
- Södermalm (32%)

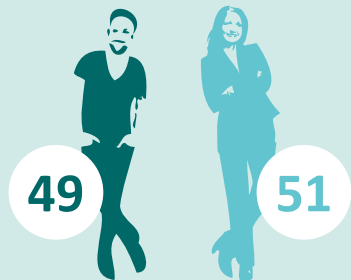
Cirka 400 har tackat ja till att medverka



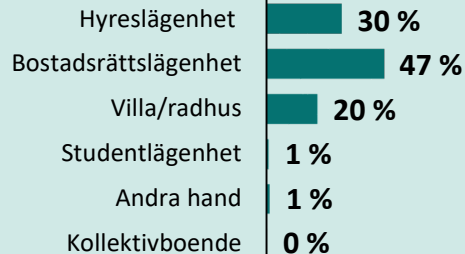
BAS: Totalt (n=1596)

Bakgrund

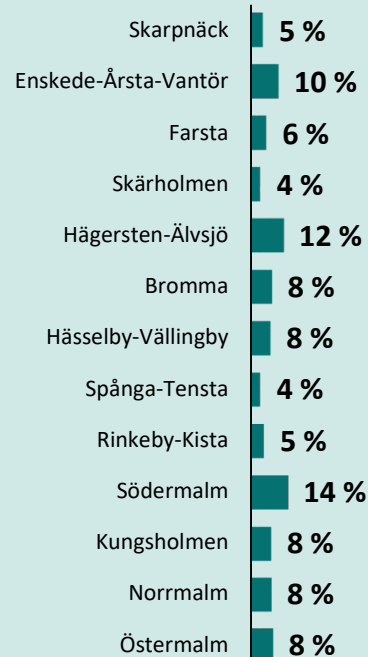
KÖN



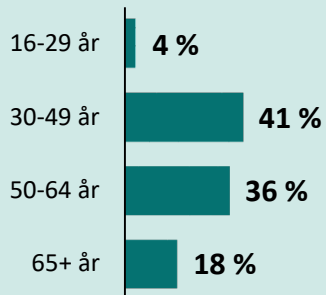
BOSTADSFORM



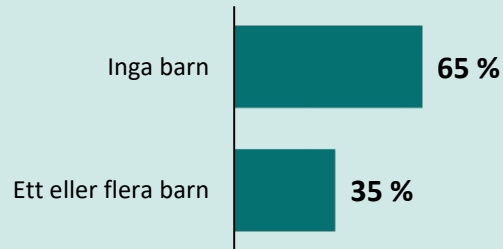
STADSDELSOMRÅDE



ÅLDER



ORTINDELNING



BAS: Totalt (n=1596)