

SLAKTHUSOMRÅDET

Detaljplan för etapp 2B Centrala kvarteren (Hjälpslaktaren 7 med flera)

Samrådsförslaget omfattar Slakthusområdets centrala delar som ska omvandlas till en hållbar och trygg blandstad. Planen innebär en omvandling till bostäder, centrum, kontor och parker. Kulturhistoriska värden respekteras i bevarade byggnader och en ny tunnelbanestation ger nära tillgång till kollektivtrafik. Ett mobilitetshus för parkering och andra mobilitetstjänster byggs under mark.

Nya bostäder och bevarad bebyggelse med nytt innehåll

Totalt planeras för cirka 540 blandade hyresrätter och bostadsrätter med lokaler i bottenvåningarna. Aktiva bottenvåningar levandegör och befolkar gaturummen. De norra kvarteren innehåller bostäder och de södra är kvarter för centrum och kontor.

Alla kvarter innehåller befintliga byggnader som utvecklas med nya verksamheter. Sex av dessa åtta bevarade byggnader byggs på med nya våningar. Karakteristiska och miljöskapande byggnadsdelar från tidigare verksamheter värnas och respekteras. Platsens historiska djup ska vara avläsbart i framtiden.



Flygbild i 3D över detaljplaneområdet.
Illustration: Kjellander Sjöberg



Visionsbild Hjälpslaktaren 2, Hus 35 och Hjälpslaktaren 4 mot Hallvägen och Styckmästargatan.
Illustration: Kjellander Sjöberg

Parker för rekreation och grönska

Två nya parker bidrar med grönska för boende, arbetande och besökare. Den norra parken, kallad Centrala parken, är en större park på 7 000 kvadratmeter. En nedsänkt rund yta med gräs och låga sittmurar inbjuder till lek och rekreation. Uppstamade träd ger god sikt och överblick och kompletteras med annan grönska, bland annat buskar och blommor. Parken är även viktig för hantering av stora vattenmängder vid kraftigare regn. Med sitt läge intill arenorna, kulturlivet och två uppgångar till den nya tunnelbanestationen blir Centrala parken en viktig knutpunkt i området.

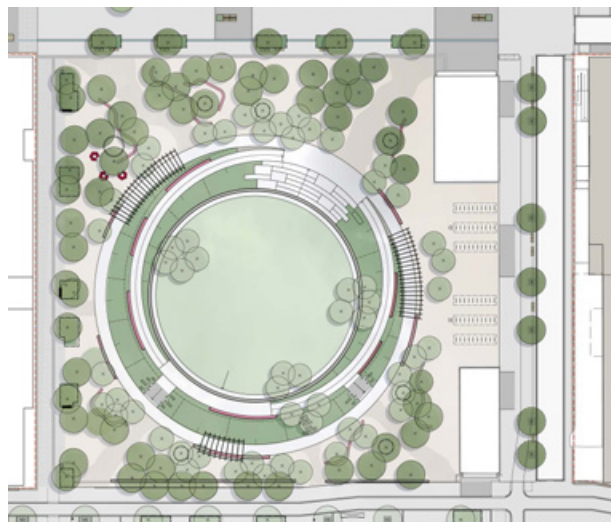


Illustration över Centrala parken med sittgradänger och cykelparkering mellan tunnelbaneuppgångarna. Illustration: Nyréns arkitekter.

Den södra parken, Äppelparken, omfattar 1 300 kvadratmeter och blir en öppen gräsyta för vistelse och samvaro. Den innehåller många planteringar och träd som skärmar av intilliggande gator. Det blir en plats för biologisk mångfald som också kan hantera stora volymer vatten vid skyfall. Äppelparken kommer ansluta till en bevarad byggnad på ena sidan och den nya byggnaden för Stockholms Konstnärliga Högskola (SKH) på andra sidan Slakthusgatan.

”Platsens historiska djup ska vara avläsbart i framtiden.”



Visionsbild över Centrala parken längs Hallvägen söderut. Illustration: Kjellander Sjöberg.

Visionsbild över Centrala parkens nedsänkta gräsrunnel. Nedsänknigen skapar ett naturligt rum samtidigt som den kan hantera stora volymer vatten vid skyfall. Illustration: Kjellander Sjöberg

