

SLAKTHUSOMRÅDET

Detaljplan 2D Tunnelbanekvarteret (Sandhagen 2 m fl)

Detaljplanen omfattar en ny byggnad som integreras med den nya tunnelbanans norra uppgång vid Norra entrétorget. Den föreslagna byggnaden är utformad för att möta de olika höjder som finns i kringliggande kvarter.

Öster och nordväst om planområdet är bebyggelsen högre och i söder och väster är bebyggelsen lägre. Byggnaden är som mest sju våningar hög. Bottenvåningen planeras innehålla utåtriktade verksamheter som caféer, restauranger och butiker. Övervåningarna föreslås innehålla kontor.

Utbyggnaden av tunnelbanans nya Blå linje mot Hagsätra får en ny station i Slakthusområdet. Den norra stationsuppgången placeras i detta kvarter. Med nya flöden av människor och kopplingar genom staden, blir stationen en viktig målpunkt för området och en tydlig entré in i Slakthusområdet. Inflyttning i ny byggnad planeras år 2027.



Illustration av byggnaden och tunnelbaneentrén sett från nordväst, vid Norra entrétorget. Trafikstart för nya tunnelbanestationen är planerad till 2030. (Lundgaard & Tranberg).



Illustration, förslaget sett från sydväst, Rökerigatan (Lundgaard & Tranberg).



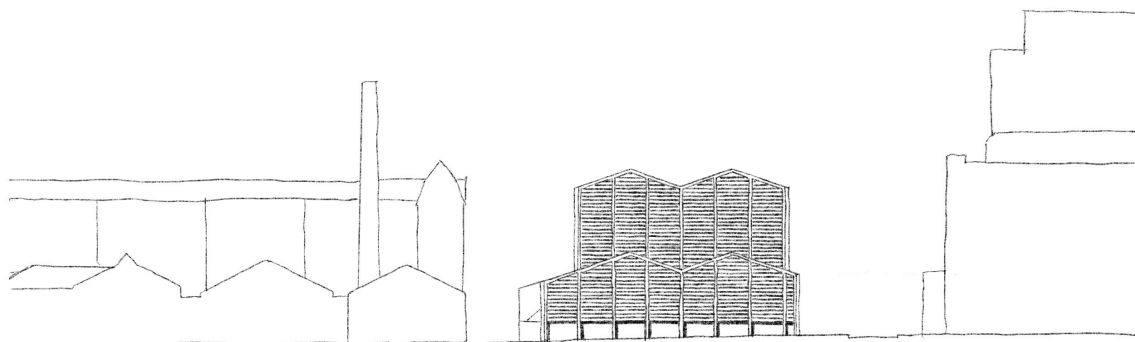
Utbyggnaden av tunnelbanans nya blå linje mot Hagsätra får en ny station i Slakthusområdet. Den norra stationsuppgången placeras i detta kvarter. Med nya flöden av människor och kopplingar genom staden, blir stationen en knutpunkt för områdets utveckling och en tydlig entré in i Slakthusområdet.

Detaljplanen tar avstamp i områdets industriella arkitektur och historia och skapar en ny fabriksinspirerad byggnad som relaterar i sitt uttryck till de gamla byggnaderna, men med ett mer levande och utåtriktat innehåll.

Mot Rökerigatan finns en särskild kantzon, där

caféer och restauranger tillåts flytta ut i stads miljön, och bidrar till gatans småskalighet och intimitet. De bevarade marknadshallarna och det gamla vattentornet gör gatan till en signaturgata för hela området, där gammalt möter nytt. Även mot Norra Gränd kan caféer och restauranger flytta ut i gaturummet.

Norra entrétorget blir en central mötesplats och en viktig målpunkt i Slakthusområdets östra del för besökande och arbetande. Från stationsentrén till nya tunnelbanan kommer ett stort flöde av människor ge torget liv och trygghet. Arenavägen blir vänligare och tryggare med rader av nya träd och nya cykelbanor.



Sektion från söder. Till höger syns den högre bebyggelsen med Globenområdet. Till vänster den äldre och lägre bebyggelsen (Lundgaard & Tranberg).