

SLAKTHUSOMRÅDET

En unik historia och en unik miljö

Slakthusområdet byggdes under åren 1906–1912 och var vid den tiden Sveriges största och mest moderna slakteri. Här bedrevs handel och slakt av nötkreatur, får, get, svin och häst. Området tillkom som en lösning på Stockholms omoderna hantering av livsmedel tillsammans med läkarvetenskapens framsteg och ökade kunskaper om hur sjukdomar och smittor spreds.

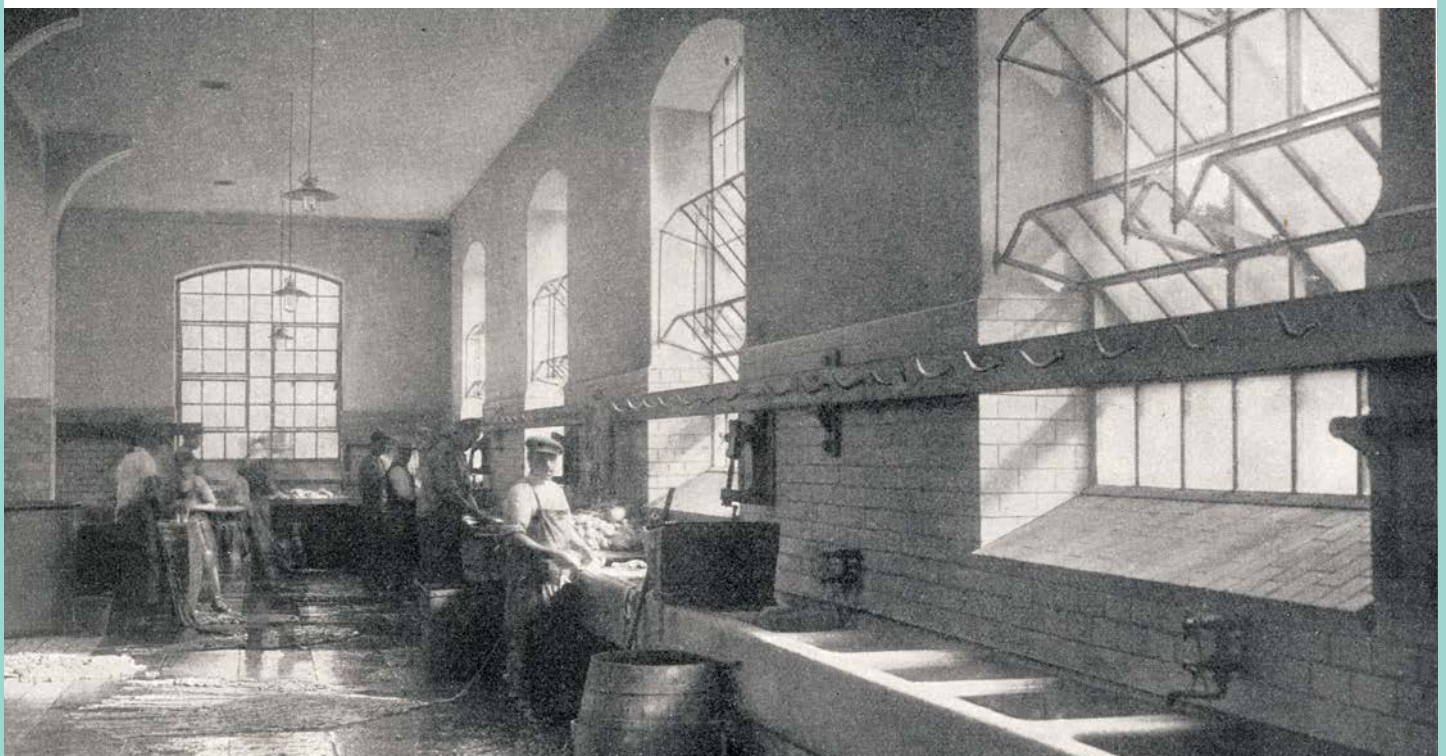
Slakthusområdet blev den enda platsen i Stockholm där slakt och handel av boskap var tillåten. Området uppfördes i jugendstil där Gustav Wickman stod som arkitekt. Han hade tidigare bland annat ritat bankpalats och byggnader som Berns salonger och Sturebadet. Från och med 1930-talet kom området att expandera kraftigt med nya verksamheter ofta inom mathantering och därmed med behov av andra funktioner. Det har bidragit till områdets brokiga karaktär bland annat med förgårdar, skärmtak och lastkajer.

Genuint och funktionellt

Områdets historia av boskaps-slakt och livsmedelsproduktion är fortfarande tydligt avläsbar i stadsstrukturen och det går att se årsringar bland byggnaderna som har vuxit fram under decennierna. Det är framför allt funktionen som har fått styra arkitekturen och utformningen av byggnaderna. 20-talet byggnader från olika decennier har stora kulturhistoriska värden som ska utvecklas och bevaras i området.



Runt om i Slakthusområdet finns många fina byggnadsdetaljer i stål, trä, betong, sten och tegel. Det finns ett arkitektoniskt språk som binder samman platsen: fönster, takformer, utskjutande tak, armaturer och material.





” Områdets historia av boskapsslakt och livsmedelsproduktion är fortfarande tydligt avläsbar i stadsstrukturen.



Visionsbild. Arkitekturen ska vara av hög kvalitet, men vara nedtonad i förhållande till den gamla kulturmiljön. De nya byggnaderna ska samspela med de gamla i ton, kulör och material, exempelvis med fasader i tegel och puts. Illustration Nyréns Arkitektkontor.