



I detta nyhetsbrev kan du framför allt läsa vad som händer i Slakthusområdet, men även vad som är på gång i Globenområdet och kring Gullmarsplan-Nynäsvägen.

Alla ska känna sig välkomna i nya Slakthusområdet

Arbetet med att öppna upp och utveckla Slakthusområdet pågår för fullt. Det tidigare industriområdet ska fyllas med boende, arbetande och besökare. Ambitionen är att erbjuda ett brett utbud inom mat, kultur och upplevelser så att alla känner sig välkomna.

Ett 20-tal byggaktörer och fastighetsutvecklare är involverade i arbetet hittills och fler markanvisningar är planerade. Den första etappen har varit på samråd och granskning och beslut om godkännande väntas i december. Ett flertal detaljplaner inom den andra etappen är påbörjade där detaljplan 2D Tunnelbanekvarteret är på samråd från den 17 november till den 10 januari 2021. För den tredje etappen har arbetet startat och en så kallad start-promemoria om detaljplanearbete går upp till stadsbyggnadsnämnden för beslut den 26 november. Nu fortsätter arbetet med att utveckla området med en ny era som lyfter fram den bevarade bebyggelsen och tillför grönska och folkliv.

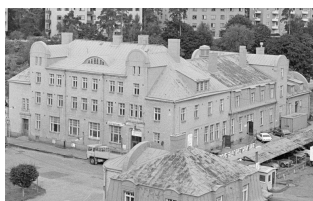
[Läs mer](#)



Hej Lovisa Kihlberg, ny samordnade stadsplanerare för Söderstaden

Lovisa Kihlberg har gedigen erfarenhet av att arbeta med byggnadsprojektering, stadsbyggnad och detaljplanering både på arkitektkontor och inom kommun. I augusti började hon som ny samordnande stadsplanerare för Söderstaden.

[Läs mer](#)



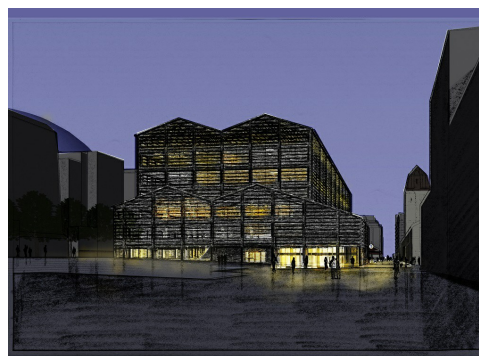
(Kreatur)börshuset - då och nu

Börshuset uppfördes 1912 och inrymde utöver börssal för kreaturhandel även restaurang, bank, post-, telegraf- och telefonstation samt hotellrum och bostäder för restaurangpersonalen. Den stora börssalen kom dock knappt aldrig till användning för kreaturhandel, utan blev i stället en arbetarmatsal.

[Läs mer](#)



Programarbete startar för Gullmarsplan och Nynäsvägen



Samråd för etapp 2D i Slakthusområdet

Arbetet med utvecklingen av området kring Gullmarsplan-Nynäsvägen har dragit igång. Ett antal utredningar pågår och beslut förväntas tas för ett start-PM för programarbete i slutet av november 2020.

Navet för kollektivtrafiken ska utvecklas och Gullmarsplan ska få ett levande stadsliv dygnet runt där människor vill vistas, bo och arbeta. Med projektet ska Gullmarsplan också kopplas ihop bättre med kringliggande områden där Nynäsvägens barriärverkan samtidigt bryts. Det ska vara enkelt att som gående och cyklist ta sig till och resa genom området.

[Läs mer](#)

Detaljplan för Tunnelbanekvarteret 2D (Sandhagen 2 med flera) vid Arenavägen omfattar hotell och kontor med lokaler i bottenvåningarna samt en uppgång från den nya tunnelbanestationen i Slakthusområdet. Samrådet pågår från den 17 november över årsskiftet till och med den 10 januari 2021.

Planförslaget omfattar en byggnad i tre till sju våningar, med hotell i de lägre våningarna och kontor ovanför. Den föreslagna byggnaden är utformad för att möta de olika höjder som finns i kringliggande kvarter. Bottenvåningen planeras innehålla utåtriktade verksamheter som caféer, restauranger, butiker och receptionsytor.

Norra entrétorget (på bilden; området framför Tunnelbanekvarteret 2D) ska utvecklas till en mötesplats och en tydlig entré till Slakthusområdet.

[Läs mer](#)



[08-508 27 600](tel:08-50827600)



E-post: soderstaden@stockholm.se
Webbplats: [vaexer.stockholm/söderstaden](http://vaexer.stockholm/soderstaden)

[Nej tack, jag önskar inte fler nyhetsbrev](#)